



## Immeuble investisseur Maison T6 et local commercial centre bourg

217 300 €



Saint-Philbert-de-Grand-Lieu



Composition de l'immeuble	Immeuble composé d'un appartement T5/6 et d'un local commercial
Étages	1
État général	En bon état
Chauffage	Gaz

Référence VI096, Mandat N°3256 Proche Montaigu, à Vieillevigne

Ensemble immobilier pour investisseur centre bourg composé :

- un logement maison en R+1 T6, 4 chambres,
- un local commercial exploité en pizzeria vente sur place et à emporter

Loués actuellement respectivement 509 et 600 € (soit 13300€ annuel)

Bon état général pour l'ensemble

Contactez moi pour tout complément d'informations et visites

Olivier Naud IAFR, L'immobilier A Frais réduits

Faites estimer votre bien immobilier sur Vieillevigne, Saint Phibert de Bouaine, La Limouzinière, La Chevrière, Saint Philbert de Grand Lieu, Saint Colomban, Saint Lumine de Coutais, Geneston, Montbert, Le Bignon, Touvois, Corcoué sur Logne...

Mandat N° 3236. Honoraires à la charge du vendeur. DPE manquant Ce bien vous est proposé par un agent commercial.

Nos honoraires :

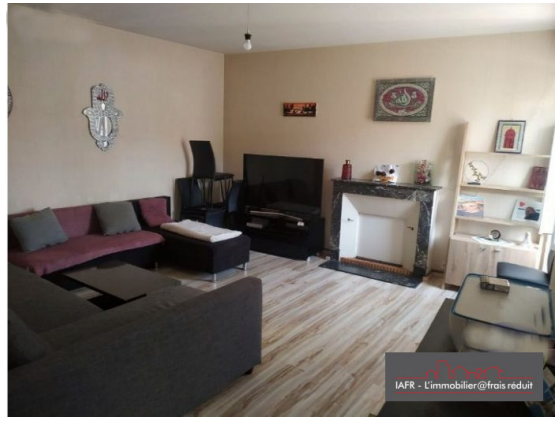
<https://files.netty.immo/file/fraismini/honoraires>



**IAFR - L'immobilier à frais réduit**  
21 Rue de l'europe  
89100 Maillot

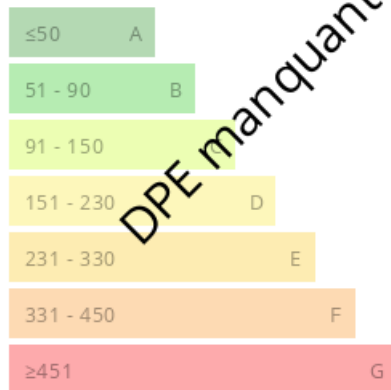


**Olivier NAUD**  
o.naud@fraisreduit.fr  
Agent commercial (Entreprise individuelle)  
RSAC 2015AC00162  
RCP AC02469 Serenis Ass  
06 58 04 39 68



### Consommations énergétiques

Logement économe



Logement énergivore (kWh/m<sup>2</sup>.an)

### Émission de gaz à effet de serre

Faible émission de GES



Forte émission de GES (kg CO<sub>2</sub>/m<sup>2</sup>.an)