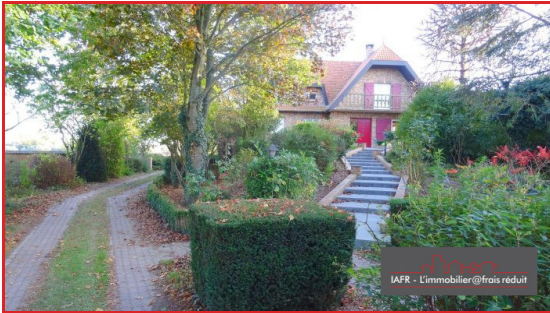


258 750 €

209 m²

6 pièces

Blessy



Vendu

Référence VM3432 A 5min d'Aire sur la Lys, Charme absolu pour cette Maison Semi plain-pied avec sous-sol sur un vaste terrain de plus de 7000m².

Rez de chaussée : Salon-Séjour très lumineux avec cheminée, Cuisine ouverte Aménagé et Equipée, une Chambre, Salle de bain avec douche carrelée et Buanderie. Etage : Vaste palier avec mezzanine, Chambre parentale avec dressing et balcon, 2 Chambres, Salle d'eau.

Sous-sol complet offrant deux grands garages, cave et atelier.

Les + : Grande dépendance avec grenier attenant un box à chevaux ainsi qu'un grand garage, Verrière

Tout à l'égout, Fenêtres PVC/Alu Double Vitrage

Tél : 06.26.79.35.91 ou becard@fraismini.fr

Dany Bécard Agent commercial

Prix : 258 750€ frais de négociation inclus soit 3.5% du prix de vente à la charge de l'acquéreur prix net vendeur : 250 000€

Honoraires inclus de 3.5% TTC à la charge de l'acquéreur. Prix hors honoraires 250 000 €. Nos honoraires : <http://www.fraismini.fr/honoraires> Ce bien vous est proposé par un agent commercial.

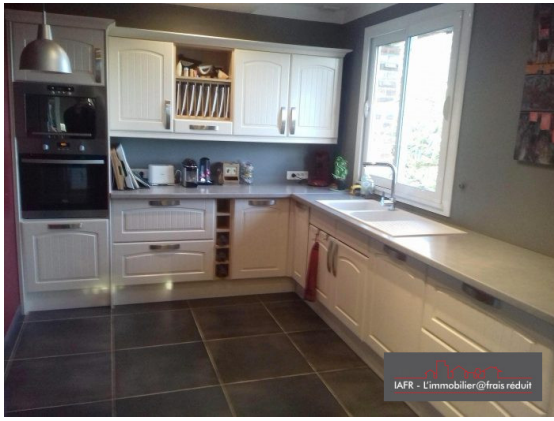
Surface	209.00 m ²
Séjour	65 m ²
Superficie du terrain	75.00 a
Pièces	6
Chambres	4
Niveaux	3
Salle de bains	2
WC	2
Epoque, année	1980
État général	En bon état
Vue	Campagne
Exposition	Sud-Ouest
Bois	
Chauffage	Electrique Individuel
Ouvertures	PVC/Aluminium, Double vitrage
Assainissement	Tout à l'égout
Cuisine	Aménagée et équipée, Américaine
Stationnement int.	3 (Sous-sol)
Taxe foncière	1 300 €/an
Emissions GES	C
Consommations énergétiques	E



IAFR - L'immobilier à frais réduit
21 Rue de l'europe
89100 Maillot



Dany BECARD
becard@fraismini.fr
Agent commercial
N° RSAC 839524063
RCP Serenis AC110883
06 26 79 35 91



LES ARTISANS DE L'IMMOBILIER SARL au capital de 100000 € • SIRET 501 597 025 000 11 • Carte pro 8902 2018 000 031 334 délivrée par CCI de l'Yonne • Caisse de garantie SAA SOCAF 26 avenue de Suffren 75015 PARIS d' un montant de 120000 € 0 auprès de SAA Assurances SOCAF 26 avenue de Suffren 75015 PARIS
Document non contractuel